

Лазер для проверки ровности пола GSL 2 Professional



GSL 2 Professional

Концепция



GSL 2 Professional

Основная информация

Продукт	Артикул	EAN	Комплектация
GSL 2 Prof. Базовая версия	0 601 064 000	3 165 140 644 815	инструмент, 4 x AA, мишень со шкалой, очки, пластмассовый вкладыш для L- Voxx, L-Voxx
GSL 2 Prof. Премиум версия	0 601 064 001	3 165 140 644 822	инструмент, 10,8V Li-Ion аккумулятор, зарядное устройство, пульт ДУ RC2, 3 x AAA (для RC2), мишень со шкалой, очки, пластмассовый вкладыш для L-Voxx, L- Voxx
Пульт ДУ RC 2 Prof.	0 601 069 C00	3 165 140 653 701	RC 2, 3 x AAA, маленькая картонная коробка



GSL 2 Professional

Целевые группы

GSL 2 Prof. - это оптимальный инструмент для всех работ по выравниванию пола !

- ➔ На фазе строительства , когда сделан черновой пол (= положен бетон)

Стяжка полов

Электрики (Прокладка электрокабеля по полу)

Сантехники (Прокладка труб по полу)

Водопроводчики (Прокладка труб для подогрева пола)



GSL 2 Professional

Целевые группы

GSL 2 Prof. - это оптимальный инструмент для всех работ по выравниванию пола !

➔ На фазе внутренней отделки, после того, как положена стяжка

Укладка плитки

Укладка паркета

Укладка напольных покрытий

Установка перегородок

Начальники строительных участков

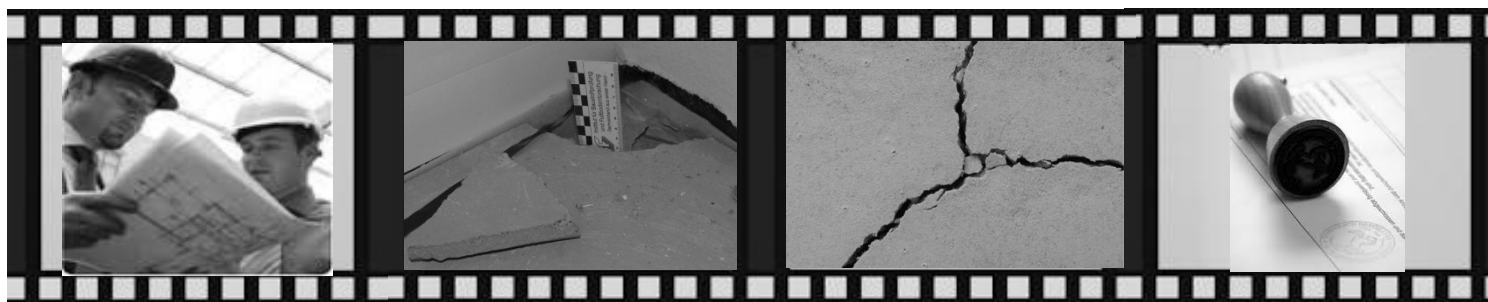


GSL 2 Professional

Целевые группы

GSL 2 Prof. - это оптимальный инструмент для всех работ по выравниванию пола !

➔ Для лиц, осуществляющих контроль ровности поверхности пола (инспекторы)



GSL 2 Professional

Решение

- ➔ BOSCH GSL 2 Professional - это профессиональный инструмент для проверки ровности пола. Он облегчает процесс и делает проверку ровности поверхности более легкой, быстрой и точной.



GSL 2 Professional

Принцип действия

- ➔ GSL 2 Professional это самонивелирующийся лазер. Он проецирует два луча на пол. Когда поверхность ровная, две линии сходятся вместе так, что пользователь видит только одну линию; на неровной поверхности эти две линии видны раздельно. Таким образом, GSL 2 Prof. делает неровные места на поверхности «видимыми».
- ➔ Пользователь сканирует поверхность пола, вращая GSL 2 Professional рукой или используя пульт дистанционного управления RC 2 Professional. Вряд ли можно придумать что-то более удобное!
- ➔ С помощью специально разработанной мишени-шкалы вы можете точно определить величину возвышения/углубления на поверхности пола



GSL 2 Professional

Ключевая идея



Первое простое и быстрое решение
для проверки ровности пола

Преимущества для пользователей

минут

сканирование пола производится в течение нескольких

простой

дистанционное управление делает работу еще более

GSL 2 Professional

Техническое описание – базовая версия



GSL 2 Professional

Техническое описание – премиум версия



GSL 2 Professional

Техническое описание

Класс лазера	< 5мВт, класс лазера 3R
Диапазон и время самонивелирования	5 секунд, +/-4°
Предупреждающий сигнал при выходе из диапазона самонивелирования	Мерцающий луч 0,5 с вкл 0,5 с выкл
Точность	+/- 0,3 мм/м
Видимость линии	10 м
Видимость линии с мишенью со шкалой	20 м
Рабочий диапазон с пультом RC 2	20 м
Область приема горизонт.	120°@5м, 90°@10м (вертикальный прием всегда 90°)
Скорость вращения	Быстро 1 об/мин/Медленно 0,3 об/мин/Поступательно по 0,05°
Источник питания	10,8V Li-Ion / 4 x AA 1,5V
Продолжительность работы	15 ч
Рабочая температура/тем-ра хранения	-10°C ~ +50°C / -20°C ~ +70°C
Диапазон регулирования высоты	3 см
Защита от пыли и влаги	IP 54

125

12

Bosch Power Tools
1886-2011

Internal | PT-MT/MKP-EU | 01/2012 | © Robert Bosch GmbH 2011. All rights reserved, also regarding any disposal, exploitation, reproduction, editing, distribution, as well as in the event of applications for industrial property rights.



BOSCH

GSL 2 Professional

Техническое описание – двойной источник питания

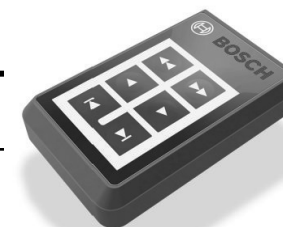
- ➔ Лазер может работать как с аккумуляторами BOSCH 10,8V Li-Ion так и с щелочными батарейками 4 x AA 1,5V



GSL 2 Professional

Техническое описание – Пульт ДУ RC 2 Professional

Рабочий диапазон	20 м
Клавиатура	3 пары кнопок для трех скоростей: Быстро влево* – Быстро вправо* (1 об/мин) Медленно влево* – Медленно вправо* (1 об/3 мин) Поступательно влево* – Поступательно вправо* (Движение с интервалами в 0,05°)
Источник питания	3 x AAA 1,5V LR03
Рабочая температура	-10°C ~ +50°C
Температура хранения	-20°C ~ +70°C
Защита от пыли и влаги	IP 5X



GSL 2 Professional

Процедура работы

1. Выберите место для того, чтобы начать, достаньте GSL 2 Prof. из L-бокс
2. Включите лазер
3. Отрегулируйте высоту инструмента в соответствии с базовой точкой



1



2



3

GSL 2 Professional

Процедура работы

4. Проверьте ровность поверхности пола, наблюдая за линиями. Сканируйте поверхность пола вручную (базовая версия) или используя пульт ДУ RC 2 Professional (премиум версия)

4-1



4-2



GSL 2 Professional

Процедура работы

5. Определите отклонение высоты в зоне неровности, используя мишень со шкалой
6. Отметьте неровное место при необходимости

5



6



GSL 2 Professional

Процедура работы

7. Работа выполнена, уберите GSL 2 Prof. в L-boxx или перенесите в следующую комнату



GSL 2 Professional

Применения

- ➔ Укладчик плитки проверяет ровность поверхности перед укладкой плитки



GSL 2 Professional

Применения

- ➔ Укладчик паркета проверяет ровность поверхности перед тем, как покрыть ее паркетом



GSL 2 Professional

Упаковка & комплектация – базовая версия

⇒ Комплектация



⇒ Упаковка



GSL 2 Professional

Упаковка & комплектация – премиум версия

➔ Комплектация



➔ Упаковка
Пластиковый кейс



GSL 2 Professional

Принадлежности

	Мишень	10,8V Li-ионный аккумулятор	Зарядное устройство AL 1115 CV
Артикул	1 608 M00 70B 	2 607 336 014 	2 607 225 514 
EAN	3 165 140 653 701	3 165 140 379 441	3 165 140 522 465